

The screenshot displays the AR-UNIDAT software interface. On the left, there is a 'Mérlegjegy' (Weighing Ticket) form for 'LAFARGE CEMENT' with fields for 'Kocsiszám' (016-4), 'Anyag' (Cement), and 'Mérleg' (Scale). Below this is a photo of a train. The main part of the screen shows a 'Dinamikus vasúti mérések' (Dynamic railway weighings) table with columns for 'Sorszám', 'Kocsiszám', 'Tengely', 'Tömeg', 'Típus', '%', 'Írány', 'km/ó', 'Azonosító', and 'Modul'. The table contains multiple rows of data for different train cars and axes. On the right side, there is a physical scale display showing a weight of 28750 kg and a 'LOADED' status. The scale has various buttons for 'COLLECT', 'ESC', 'CODE', 'MANUAL', 'TARE', 'GROSS NET', 'SHIFT', and 'ZERO'.

#### Leírás

Az **AR-UNIDAT** Mérleginformatika Rendszert gyáruk, vasútüzemek, nemzeti vasúttársaságok, multinacionális vállalatok mérlegeinek kezelésére és a mérési eredmények feldolgozására ajánljuk.

Az **AR-UNIDAT** Mérleginformatika Rendszer kezeli az alkalmazáshoz tartozó mérlegrendszereket és a terepi fizikai eszközöket, rögzíti a forgalom eseményeit és a mérési adatokat, alkalmas a teljeskörű ügyvitelhez tartozó nyomtatványok és statisztikák elkészítésére.

A keletkező adatokat **SQL** adatbázisban tárolja, azokból kényelmesen beállítható szűrőfeltételekkel alapszintű gilyűjtés, ill. statisztikák készíthetők. A mérlegelési eseményekről az eseménynapló automatikusan készül.

Valamennyi adat és bizonylat zárt, védett állományban van kezelve, az **ISO 9000** minőségbiztosítás szerint azonosítható és visszakereshető. A felhasználók, kezelői vagy felhasználói jogosultsággal, név, ill. jelszó megadásával tudnak bejelentkezni a programba.

Az **AR-UNIDAT** Mérleginformatika Rendszer grafikus felhasználói felületének (GUI) kezelése egyszerű, a betanítás, testreszabás egyéni igényekre és a szerviztámogatás a világhálón keresztül megoldott.

#### Működési elv:

Nyomtatványok megjelenítése **WYSIWYG** elven (amit lát, azt kapja). A képernyőn megjelenő szerkeszthető kép tehát azonos a későbbi nyomtatási képpel.

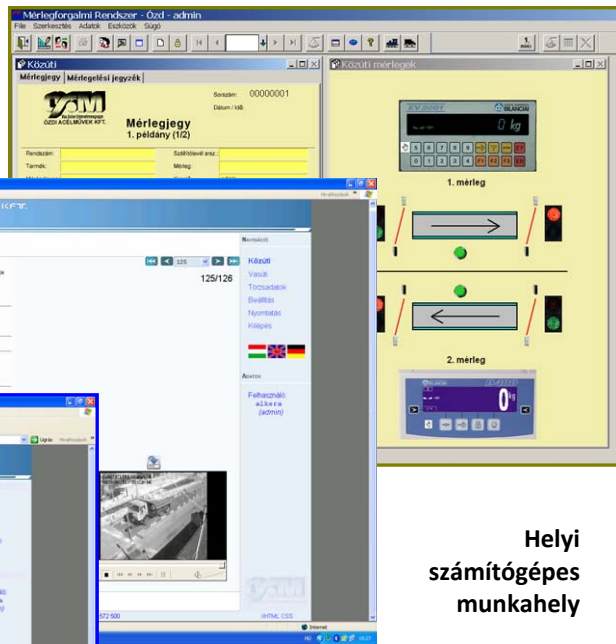
A terepi fizikai eszközök a grafikus megjelenített másodkijelzőkön láthatók, onnan közvetlenül kezelhetők.

#### Előnyök:

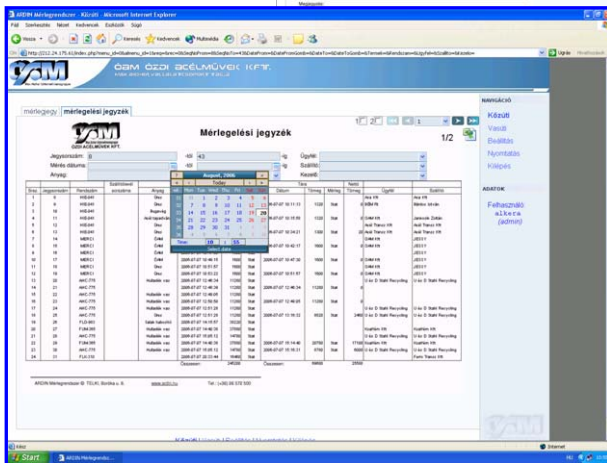
- Intranet/OpenVPN hálózati alkalmazás
- Helyi és hálózati elektronikus ügyvitel
- Jól áttekinthető grafikus folyamatmegjelenítés
- Programmodulok széles választéka
- Nyelvi modulok
- Építkezés a csúcstechnika elemeiből

A program az alábbi nyomtatványokat kezeli:

- Standard és egyedi nyomtatványok teljeskörű elektronikus ügyvitelhez
- Elektronikus fuvarlevelek
- Hagyományos fuvarlevelek
- Termékkísérő jegyzék
- Kocsijegyzék
- Szállítólevél
- Mérlegjegy

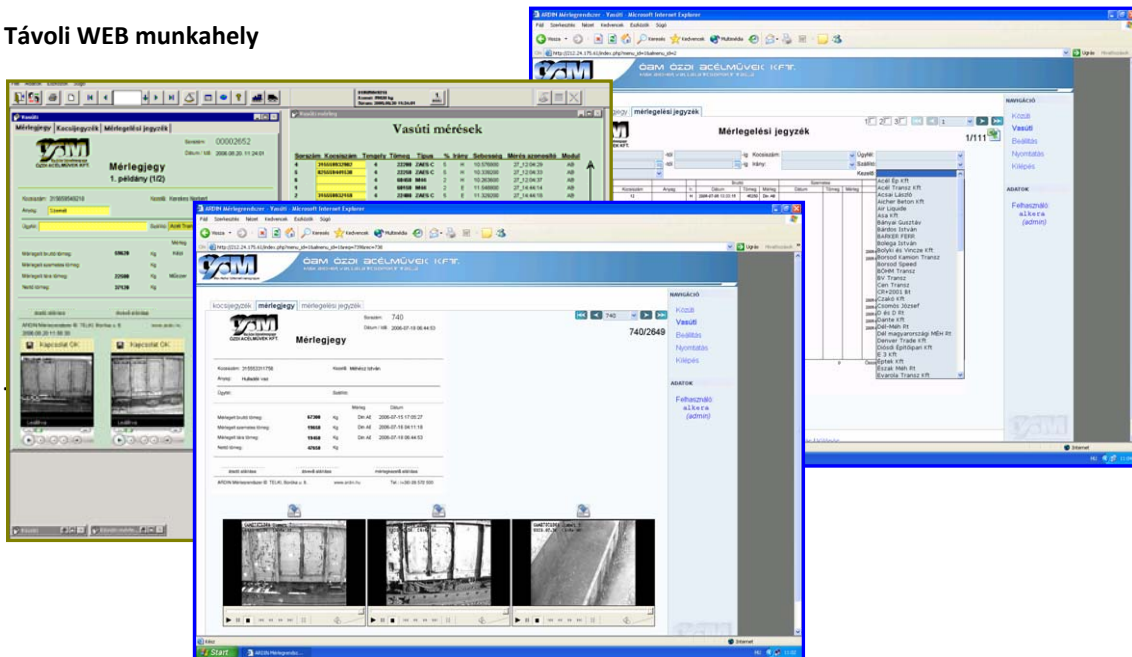


Helyi számítógépes munkahely



- A fizikai eszközök választéka:
- Statikus/dinamikus vasúti mérlegek
  - Statikus/dinamikus közúti mérlegek
  - Közúti forgalomirányítás
  - Optikai vagon- és rendszámfelismerés
  - PROXY járműazonosítás, beléptetés
  - Ipari vezérlők, sugárkapu (közúti/vasúti), egyedi terepi fizikai eszközök illesztése igény szerint
  - Hálózati kapcsolatok helyi és távoli szerverekkel, fénykábeles és rádiós jelátvitel az eszközök illesztéséhez
  - WEB kamerás térfigyelés, videó- és képrögzítés

Távolsági WEB munkahely



A változtatás jogát fenntartjuk.